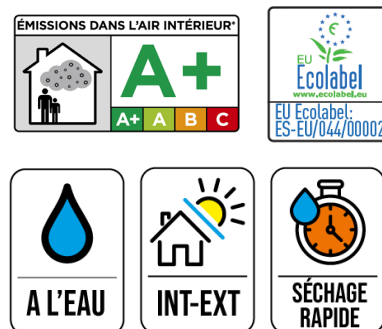




EXTREME

PROTECTION MAXIMALE
À L'EXTÉRIEUR AVEC
PROTECTION UV EXTRA



DESCRIPTION DU PRODUIT

Finition à l'eau monocomposant incolore, spécialement formulée pour la finition de tous les types de bois intérieurs et extérieurs. Ininflammable et pratiquement inodore.

PROPRIÉTÉS GÉNÉRALES

Application facile au pinceau, au rouleau à poils courts et au pistolet gravité.
Excellente protection contre les éléments atmosphériques (intempéries).
Excellent aspect, toucher, douceur, uniformité de l'ombrage et aspect soyeux.
Grande élasticité et adhérence au bois (ne se fissure pas).
Bonne résistance aux rayures.
Nettoyage à l'eau des outils de travail.



CARACTÉRISTIQUES

Viscosité Brookfield 10 rpm	5000 cps
Poids spécifique	1,04 gr/cm ³ .
Extrait sec	29%
Aspect dans le bidon	Liquide fluide.
Aspect du film sec	Incolore.
pH	8-9
Stabilité sans ouvrir l'emballage (protéger du gel)	12 mois.
Rendement	8-10 m ² /l (1x90 gr/m ²)

APPLICATION

Support et préparation : Applicable sur tous les types de bois. Toutefois, pour les applications extérieures, il convient d'éviter l'utilisation de bois dont la durabilité est douteuse. Le bois doit être propre de toute poussière et saleté et libre de toute couche de vernis ou de peinture, afin de faciliter une bonne pénétration et adhésion du produit sur le support. Ne pas appliquer sur du bois contenant plus de 15% d'humidité.

Application : Le produit est prêt à être utilisé. Agitez pour assurer l'uniformité du produit. Appliquer 2-3 couches de 90 gr/m² par l'une des méthodes traditionnelles (pinceau, rouleau). Afin de faciliter le séchage, éviter l'application dans des environnements froids et humides. Tempérer le produit (20-25°C). Pour obtenir une plus grande durabilité, appliquer préalablement une couche (80-120 g/m²) d'Iruxil W-Color. Dans le cas où vous devez diluer, faites-le avec de l'eau (si possible déminéralisée).

Entretien : Si des signes de dégradation sont observés dans le temps, il suffit de poncer doucement la surface et d'appliquer 1 à 2 couches d'IRUXIL EXTREME.

Temps de séchage : (100 gr/m² à 20°C et 50% d'humidité relative):

Séchage	1-2h
Sablage et repeinture	3-6h
Sec pour l'empilage (1 Kg/cm ²)	8h

**Le temps de séchage est fortement influencé par le grammage, le type de substrat et les conditions environnementales pendant le séchage.*

PRÉSENTATION :



490 INCOLORE

FINITION
BRILLANT
SATINÉ
MATT

OBSERVATIONS : Finition à l'eau qui se distingue par son excellente adhérence, son élasticité et sa résistance aux intempéries.